

Second terminal examination 2011-2012

class: X

BIOLOGY

Score: 40

Time:1.30 hr

1

പദജോഡികളുടെ ബന്ധം കണ്ടെത്തി വിട്ടഭാഗം പൂരിപ്പിക്കുക

a) യൂറിയ : വൃക്ക :: കാർബൺ ഡൈഓക്സൈഡ് :

score 1

2

കൂട്ടത്തിൽപ്പെടാത്തത് കണ്ടുപിടിക്കുക. മറ്റുള്ളവയുടെ പൊതു സവിശേഷത എഴുതുക.

ഹീമോഫീലിയ, ക്ഷയം, കോളറ, എലിപ്പനി score 1

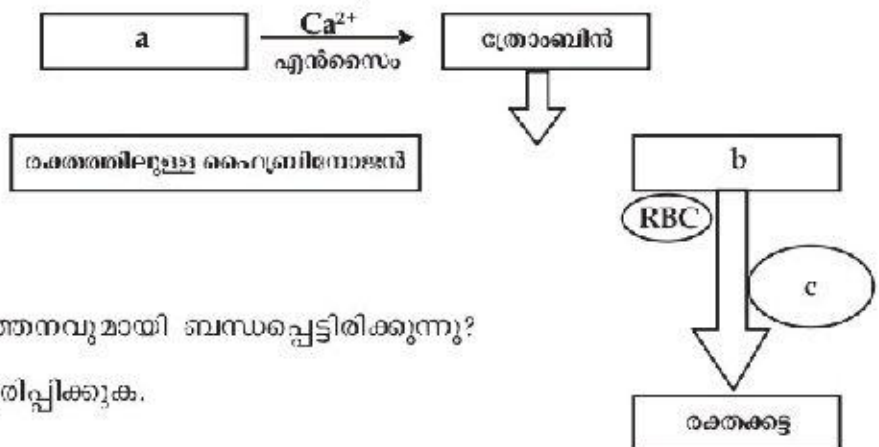
3

നാഡീതന്തുക്കളെ അഥവാ ആക്സോണുകളെ യോജകകലയാൽ ആവരണം ചെയ്തിരിക്കുന്നതാണല്ലോ നാഡി. താഴെ സൂചിപ്പിക്കുന്ന നാഡികൾ ഏത് വിഭാഗത്തിൽ പെടുന്നുവെന്ന് കണ്ടെത്തി എഴുതുക.

- a) കേന്ദ്രനാഡീവ്യവസ്ഥയിൽ നിന്ന് അവയവങ്ങളിലേക്കും അവയവങ്ങളിൽ നിന്ന് കേന്ദ്രനാഡീവ്യവസ്ഥയിലേക്കും ആവേഗങ്ങളെ വഹിക്കുന്ന നാഡികൾ ഉൾപ്പെടുന്ന വിഭാഗം.
- b) നേത്രനാഡി ഉൾപ്പെടുന്ന വിഭാഗം Score - 1

4

പുറം നൽകിയിരിക്കുന്ന ചിത്രീകരണം നിരീക്ഷിക്കുക.



- a) ഇത് ഏത് പ്രവർത്തനവുമായി ബന്ധപ്പെട്ടിരിക്കുന്നു?
- b) a, b, c എന്നിവ പൂരിപ്പിക്കുക.

Score 2

5

വ്യക്തയുടെ ആന്തരഘടനയെക്കുറിച്ചുള്ള സംഘപരിചയ്ക്കിടയിൽ നബീല തന്റെ സാരൻസ് ഡയറിയിൽ കുറിച്ച വിവരങ്ങൾ ചുവടെ നൽകിയിരിക്കുന്നു.

- a) കോർട്ടെക്സ് : ലക്ഷക്കണക്കിന് അതിസൂക്ഷ്മ അരിപ്പകൾ കാണുന്ന ആന്തരഭാഗം
- b) മെഡുല്ല : സൂക്ഷ്മ അരിപ്പകളുടെ ശേഖരണനാളികൾ തുറക്കുന്ന ഭാഗം
- c) പിരമിഡ് : അരിപ്പകളിൽ നിന്ന് മുദ്രം കഴുകിയെത്തുന്ന ഭാഗം
- d) പെൽവിസ് :

a, b, c, എന്നിവയുടെ വിശദീകരണത്തിൽ തെറ്റുണ്ടെങ്കിൽ തിരുത്തലും d യിൽ ഉചിതമായ പ്രസ്താവന കൂട്ടിച്ചേർത്തും ഡയറി പൂർത്തിയാക്കുക. Time - 3 min
Score - 2

6

വാതപ്പനി രോഗാണുജന്മമാണുണ്ടാകുന്നതെന്ന് ഖമറുനീസ അഭിപ്രായപ്പെട്ടു. ഈ പ്രസ്താവനയെ വിലയിരുത്തി നിങ്ങളുടെ അഭിപ്രായം രേഖപ്പെടുത്തുക. Time - 2 min
Score - 2

7

“പുരവലിക്കാരുടെ രക്തത്തിന് ഓക്സിജൻ സ്വീകരിക്കാനുള്ള ശേഷി കുറയും.”

- a) എന്താണ് ഇതിനുകാരണം?
- b) ഇത് ആരോഗ്യത്തെ എങ്ങനെ ബാധിക്കും?

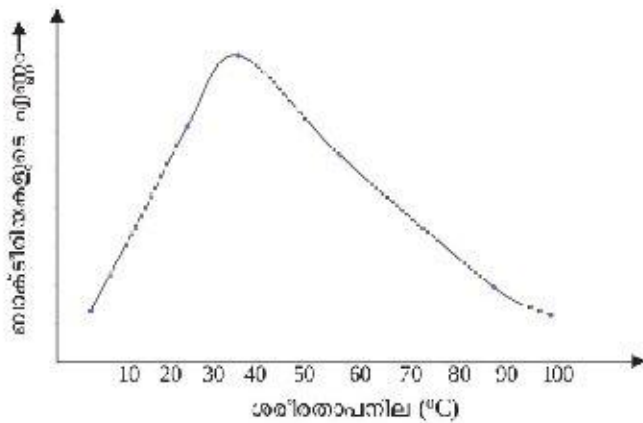
Score - 2

8

രോഗാണുക്കളെ വാക്സിനുകളായി ഉപയോഗിക്കുന്നുണ്ടല്ലോ. അപ്പോൾ വാക്സിനേഷൻ മൂലം രോഗം ഉണ്ടാറുകയില്ലേ? അനീഷിന്റെ ഈ സംശയത്തിന് നിങ്ങൾ ശാസ്ത്രീയമായി എന്ത് വിശദീകരണം നൽകും? Time - 2 min
Score - 2

9

ബാക്ടീരിയകളുടെ വംശവർദ്ധനവ്തോൽ കാണിക്കുന്ന ഗ്രാഫ് നിരീക്ഷിക്കുക.



- a) ഗ്രാഫിൽ സൂചിപ്പിച്ചിട്ടുള്ളതെന്താണ്?
- b) സാധാരണഗതിയിൽ ഏതു സാഹചര്യത്തിലാണ് ശരിതാപനില ഉയരുന്നത്?
- c) “തിളപ്പിപ്പാറിയ വെള്ളം കുടിക്കുന്നതാണ് നല്ലത്” - ഈ ഗ്രാഫിന്റെ അടിസ്ഥാനത്തിൽ സാധൂകരിക്കുക.

Score 3

10

'മഴക്കാലത്ത് വേനൽക്കാലത്തെ അപേക്ഷിച്ച് കൂടുതൽ ഗ്ലോമറുലാർ ഫിൽട്രേറ്റ് രൂപപ്പെടുന്നു. ഇതു മൂലം മഴക്കാലത്ത് കൂടുതൽ മൂത്രം ഉണ്ടാകുന്നു.'

കാലാവസ്ഥയിലുണ്ടാകുന്ന മാറ്റം മൂത്രത്തിന്റെ ഉൽപാദനത്തെ എങ്ങനെ സ്വാധീനിക്കും എന്ന ചോദ്യത്തിന് മായ നൽകിയ ഉത്തരമാണിത്...

- a) ഗ്ലോമറുലാർ ഫിൽട്രേറ്റിന്റെ ഉൽപാദനവും മൂത്രത്തിന്റെ അളവും തമ്മിലുള്ള ബന്ധം എന്താണ്?
- b) സാധാരണനിലയിൽ ഒരു മിനിറ്റിൽ ഉല്പാദിപ്പിക്കപ്പെടുന്ന ഗ്ലോമറുലാർ ഫിൽട്രേറ്റിന്റെ അളവെത്ര?
- c) കാലാവസ്ഥക്ക് അനുസരിച്ച് മൂത്രത്തിന്റെ അളവിൽ വ്യത്യാസമുണ്ടാകാൻ മായ പറഞ്ഞ കാരണം ശരിയാണോ? എന്തുകൊണ്ട്?

Score 3

11

ഫിറോസ് - 20 വയസ്സ് : രക്തഗ്രൂപ്പ് : A⁺⁺

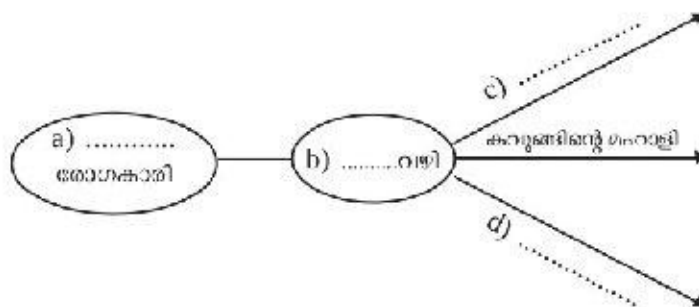
ജേക്കബ്ബ് - 16 വയസ്സ് : രക്തഗ്രൂപ്പ് : A⁺⁻

- a) രണ്ടുപേരുടെയും രക്തത്തിലെ ആന്റിജനുകളും ആന്റിബോഡികളും പട്ടികപ്പെടുത്തുക.
- b) ജേക്കബിന്റെ രക്തം ഫിറോസിന് നൽകുന്നത് ആശാസ്യമാണോ? എന്തുകൊണ്ട്?

12

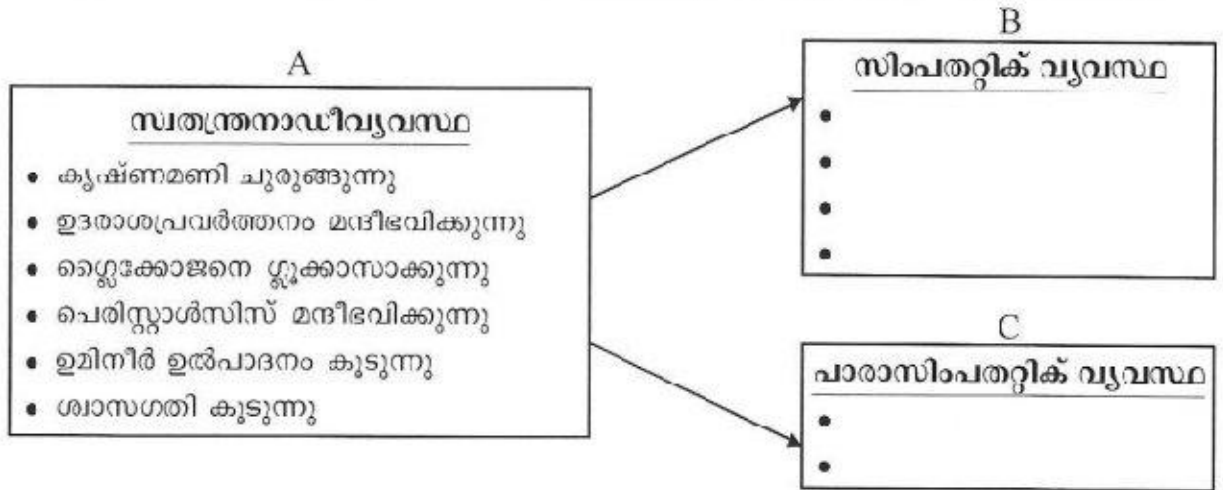
Score 3

സസ്യരോഗങ്ങളെക്കുറിച്ചുള്ള ചിത്രീകരണം വിശകലനം ചെയ്ത് a, b, c, d എന്നെന്ന് എഴുതുക.



Score - 3

a) A യിൽ നിന്നും ഉചിതമായവ തിരഞ്ഞെടുത്ത് B യും C യും പൂർത്തിയാക്കുക.



Score - 3

ചിത്രം പകർത്തിയെടുത്ത് താഴെപ്പറയുന്ന ധർമ്മങ്ങൾ നിർവ്വഹിക്കുന്ന ഭാഗങ്ങൾ പേരെഴുതി അടയാളപ്പെടുത്തുക.



- a) അവശ്യവസ്തുക്കളുടെ പുനരധിരണം നടക്കുന്ന ഭാഗം
- b) ഗ്ലോമറുലാർ ഫിൽട്രേറ്റ് ശേഖരിക്കുന്ന ഭാഗം
- c) റെക്ലോണിൽ നിന്ന് മൂത്രം ശേഖരിക്കുന്ന ഭാഗം

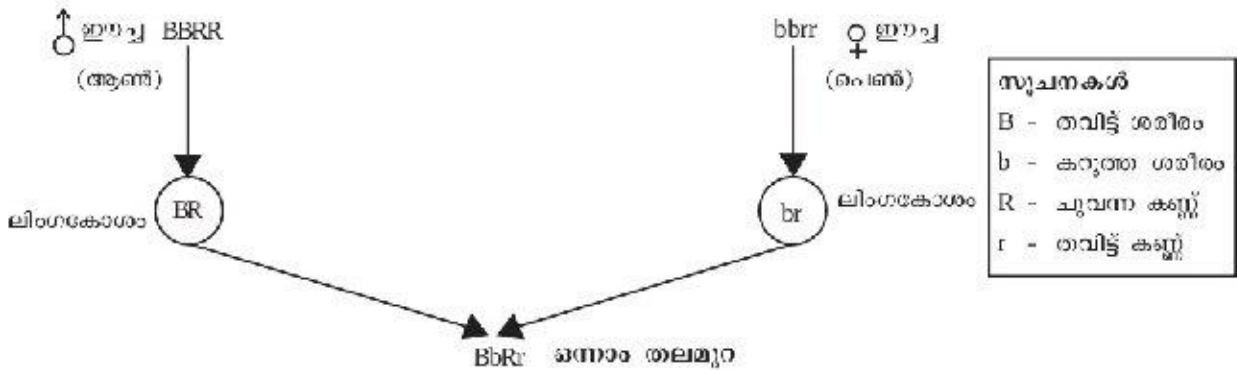
Time - 3min
Score - 4

നീങ്ങളുടെ പ്രദേശത്ത് കോളറയും, ചിക്കൂൻഗുനിയയും പടർന്ന് പിടിച്ചിരിക്കുന്നു. ഈ രോഗങ്ങൾക്കെതിരെ ബോധവൽക്കരണം നടത്തുന്നതിനായി 4 ട്രൈഡുകൾ ഉള്ള പ്രസക്ടേഷൻ തയ്യാറാക്കുന്നതിന് ഒരു സ്റ്റാറ്റിസ്റ്റിക് തയ്യാറാക്കുക.

- സൂചകം :
- രോഗാണു
 - രോഗപ്പകർച്ച
 - പ്രതിരോധം
 - പ്രഥമശൃശൃഷ്

Score - 4

രണ്ട് വ്യത്യസ്ത ഗുണങ്ങളുള്ള ജീവികൾ തമ്മിലുള്ള വർഗസങ്കരണം ചിത്രീകരിച്ചിരിക്കുന്നു. ചിത്രീകരണം വിശദീകരണം ചെയ്ത് ചുവടെ തന്നിരിക്കുന്ന ചോദ്യങ്ങൾക്കുത്തരമെഴുതുക?



- a) ഒന്നാം തലമുറയിലെ പ്രകടഗണങ്ങൾ എവിടെ?
- b) ഒന്നാം തലമുറയിലെ ഗുപ്തഗുണങ്ങൾ എവിടെ?
- c) അടുത്ത തലമുറയിൽ ഏതൊക്കെ ഗുണങ്ങളുള്ള ജീവികളുണ്ടാകാൻ സാധ്യത? (ജീവികളുടെ എണ്ണം കണ്ടെത്തേണ്ടതില്ല)

Time - 2 min
Score - 4