

IDUKKI REVENUE DIST
SECOND TERMINAL EVALUATION 2011-'12
BIOLOGY

നിർദ്ദേശങ്ങൾ :-

- ആദ്യത്തെ 15 മിനിട്ട് cool off time ആകുന്നു.
- എല്ലാ ചോദ്യങ്ങൾക്കും ഉത്തരം എഴുതണം.
- നിർദ്ദേശങ്ങൾക്കനുസരിച്ച് ഉത്തരങ്ങൾ എഴുതുക.

1

പദജോഡി ബന്ധം കണ്ടെത്തി പൂരിപ്പിക്കുക

a) പാറ്റ : മാൽപീജിയൻ നളിക :: മണ്ണിര :

Time - 1 min
Score - 1

b) കുറുനാമ്പ് രോഗം : വൈറസ് :: മൊസൈക്ക് രോഗം :

Score - 1

2

മൂന്നു രോഗികളുടെ രോഗലക്ഷണങ്ങൾ തന്നിരിക്കുന്നു. ഇവരുടെ രോഗം തിരിച്ചറിഞ്ഞ് ഇതിന്റെ ചികിത്സയ്ക്കായി മെഡിക്കൽകോളേജിലെ ഏത് വിലാസത്തയാണ് സമീപിക്കേണ്ടതെന്ന് എഴുതുക.

അനിൽ, വയസ്സ് : 25

കലങ്ങിയതും കടുംനിറത്തോടുകൂടിയതുമായ മൂത്രം, പുറംവേദനയും പനിയും, മുഖത്തും കണ്ണുകളിലും പാദത്തിലും നീർവീക്കം.

സൗമ്യ, വയസ്സ് : 52

ന്യേത്രലേൻസ് അതാര്യമാകുന്നത് മൂലം കാഴ്ചശക്തി ക്രമേണ നഷ്ടപ്പെടുന്നു.

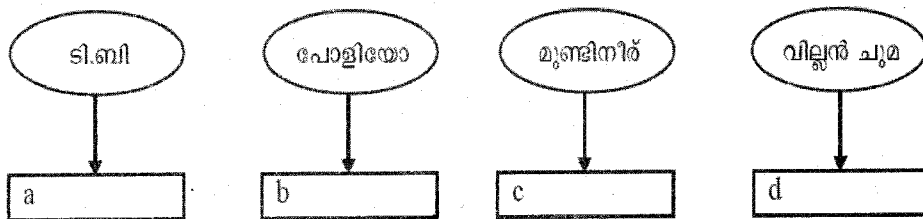
ജോൺ, വയസ്സ് : 18

നിയന്ത്രണാതീതമായ തുടരെത്തുടരെയുള്ള പേശി സങ്കോചം മൂലമുള്ള സന്നി, അബോധാവസ്ഥ, വായിൽ നിന്ന് നൂരയും പതയും വരിക

3

3

ചിലരോഗങ്ങൾ ചുവടെത്തന്നിരിക്കുന്നു. അവയ്ക്കെതിരെ നൽകാവുന്ന വാക്സിനുകളുടെ പേരെഴുതുക.



Time - 2 min
Score - 2

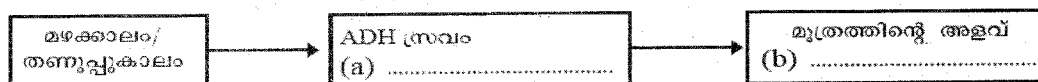
4

കൂട്ടത്തിൽപ്പെടാത്തത് കണ്ടുപിടിക്കുക. മറ്റുള്ളവയുടെ പൊതു സവിശേഷത എഴുതുക.

ഹീമോഫിലിയ, ക്ഷയം, കോളറ, എലിപ്പനി
ആന്ത്രാക്സ്, കുളമ്പുരോഗം, അകിടുവീക്കം, പുളളോറം

2

- ചിത്രീകരണം പൂർത്തിയാക്കുക



2

6

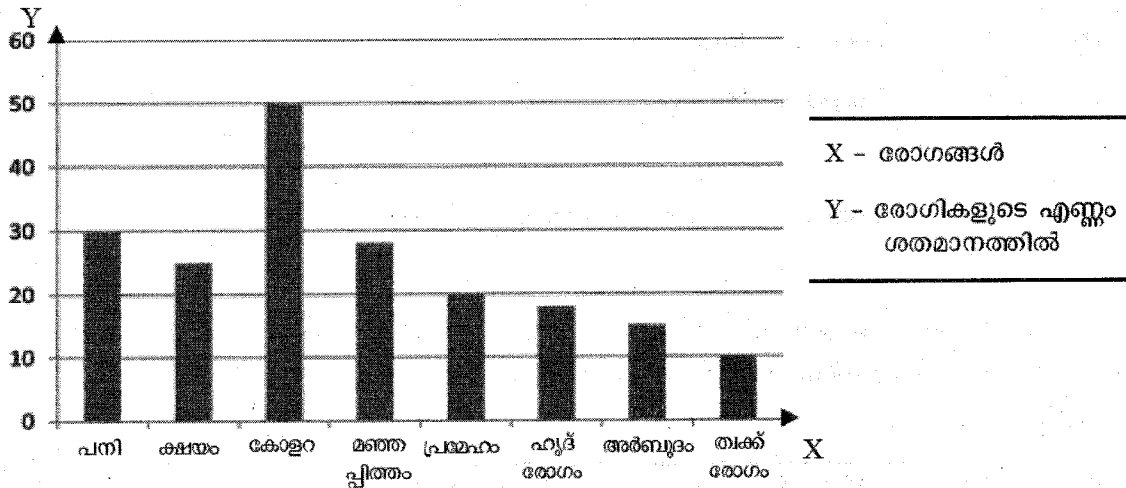
നഴ്സറി സന്ദർശിച്ച ഗോപു നടന്നുള്ള കുരുമുളക് തണ്ടുകൾ ജോലിക്കാരൻ ഒരു ലായനിയിൽ മുക്കുന്നത് കണ്ടു.

- a) ഈ ലായനി എന്തായിരിക്കും?
- b) കുരുമുളക് തണ്ട് ഇതിൽ മുക്കുന്നത് കൊണ്ടുള്ള ഗുണമെന്ത്?

Score - 2

7

സുരത്തിലെ ഒരു കമ്മ്യൂണിറ്റി ഹെൽത്ത് സെന്ററിൽ ഒരു വർഷം ചികിത്സയ്ക്ക് എത്തിയവരുടെ വിവരങ്ങളാണ് താഴെ ഗ്രാഫായി കൊടുത്തിരിക്കുന്നത്. ഗ്രാഫ് വിശകലനം ചെയ്ത് ചുവടെയുള്ള ചോദ്യങ്ങൾക്ക് ഉത്തരമെഴുതുക.



- a) ഈ പ്രദേശത്ത് ഏറ്റവും കൂടുതൽ കാണപ്പെടുന്ന രോഗമേത്?
- b) എന്തുകൊണ്ടായിരിക്കാം ഈ രോഗം കൂടുതൽ കാണപ്പെടുന്നത്?
- c) ഇതിനെതിരെയുള്ള ബോധവൽക്കരണ പരിപാടിയിൽ വിതരണം ചെയ്യാനുള്ള ലഘുലേഖയിൽ ഉൾപ്പെടുത്തേണ്ട നാല് നിർദ്ദേശങ്ങൾ എഴുതുക.

Score - 3

8

മൂത്രത്തിൽ യൂറിയയുടെ സാന്നിധ്യം പരിശോധിക്കാനുള്ള പരീക്ഷണത്തിലെ രാസപ്രവർത്തനങ്ങൾ ചുവടെ നൽകിയിരിക്കുന്നു. അനുയോജ്യമായ രീതിയിൽ പൂരിപ്പിക്കുക.

a. സാമ്പിൾ + → പാൽനിറം

b. പാൽ നിറമുള്ള ദ്രാവകം + → ചുവപ്പുനിറം

Time - 1 min

Score - 2

9

ഷീബയുടെ പച്ചക്കറിത്തോട്ടത്തിലെ സസ്യങ്ങളുടെ ഇലകളിൽ തവിട്ടുനിറത്തിലുള്ള ഉണങ്ങിയ പാടുകൾ പ്രത്യക്ഷപ്പെട്ടു. ഇലയുടെ ഞരമ്പുകളിൽ മഞ്ഞളിപ്പും അടിഭാഗത്ത് പർപ്പിൾ നിറവും ഉണ്ടായിരുന്നു.

- a) ഏതു മൂലകത്തിന്റെ അഭാവം കൊണ്ടാണ് ഇത് സംഭവിച്ചതെന്ന് പറഞ്ഞുകൊടുക്കാമോ?
- b) ഇതിനൊരു പരിഹാരം നിർദ്ദേശിക്കാമോ?

Score - 1

10

താഴെ കൊടുത്തിരിക്കുന്ന രോഗലക്ഷണങ്ങളിൽ നിന്ന് കോളറ രോഗത്തിന്റെ ലക്ഷണങ്ങൾ മാത്രം കണ്ടെത്തി എഴുതുക.

- മലത്തിൽ രക്തവും കഫവും
- കഞ്ഞിവെള്ളം പോലെയുള്ള മലം
- ഉദരവേദന, മലബന്ധം
- വയറിളക്കം, ചർദ്ദി

Score -1

11

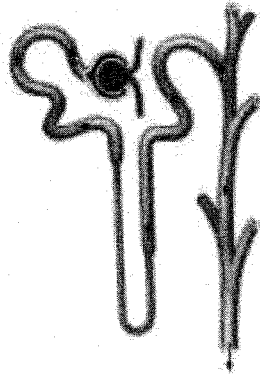
ശരിയായ രീതിയിൽ ക്രമീകരിക്കുക.

A സസ്യം	B രോഗം	C രോഗകാരി
1. തെങ്ങ്	a. കുരുനാമ്പ് രോഗം	i. ബാക്ടീരിയ
2. വാഴ	b. ബ്ലൈറ്റ്	ii. ഫംഗസ്
3. നെൽച്ചെടി	c. കുമ്പുചിയൽ	iii. വൈറസ്
	d. ദ്രുതവാട്ടം	iv. പ്രോട്ടോസോവ

3

12

ചിത്രം പകർത്തിവെച്ച് താഴെപ്പറയുന്ന ധർമ്മങ്ങൾ നിർവ്വഹിക്കുന്ന ഭാഗങ്ങൾ പേരെഴുതി അടയാളപ്പെടുത്തുക.



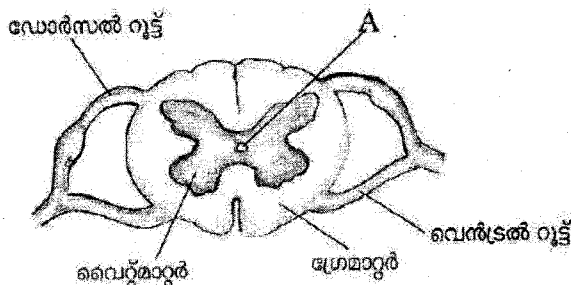
- a) അവശ്യവസ്തുക്കളുടെ പുനരാഗിരണം നടക്കുന്ന ഭാഗം
- b) ഗ്ലോമുലാർ ഫിൽട്രേറ്റ് ശേഖരിക്കുന്ന ഭാഗം
- c) നെഫ്രോണിൽ നിന്ന് മൂത്രം ശേഖരിക്കുന്ന ഭാഗം

Time - 3min

Score - 4

13

നൽകിയിരിക്കുന്ന ചിത്രം വിശകലനം ചെയ്ത് ചുവടെയുള്ള ചോദ്യങ്ങൾക്ക് ഉത്തരം കണ്ടെത്തുക.

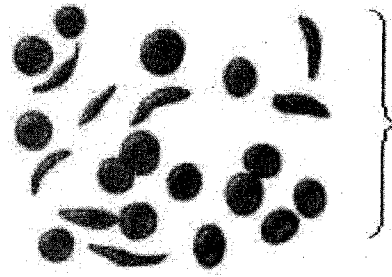


- a) തന്നിരിക്കുന്ന ചിത്രം എന്തിനെ സൂചിപ്പിക്കുന്നു?
- b) A എന്ന് അടയാളപ്പെടുത്തിയിരിക്കുന്ന ഭാഗം ഏതാണ്?

1

14

ജനിതകവൈകല്യം മൂലമുണ്ടാകുന്ന ഒരു രോഗത്തിന്റെ ലക്ഷണങ്ങളാണ് ചിത്രത്തിൽ കാണിച്ചിരിക്കുന്നത്. രോഗം എന്താണെന്ന് എഴുതുക.



അരുൺ രക്താണുക്കൾ

Score - 1

15

മദ്യപാനത്തിനും മയക്കുമരുന്നിനുമെതിരെ ബോധവൽക്കരണത്തിനായുള്ള പോസ്റ്ററിലേക്ക് ഉൾപ്പെടുത്താവുന്ന 3 സന്ദേശങ്ങൾ തയ്യാറാക്കുക.

Score - 3

16

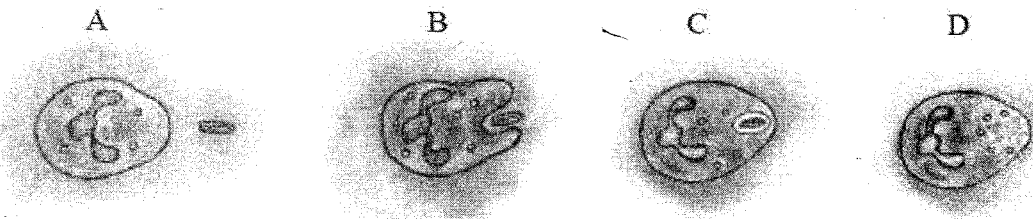
A കോളത്തിനു സമാനമായി B, C കോളങ്ങളിലെ വസ്തുതകൾ ക്രമീകരിച്ചെഴുതുക.

A	B	C
1) ഓഫ്താൽമോളജി	a ഹൃദയചികിത്സ	i റേഡിയേഷൻ
2) യൂറോളജി	b നേത്രരോഗചികിത്സ	ii ഡയാലിസിസ്
3) കാർഡിയോളജി	c കാൻസർ രോഗചികിത്സ	iii ബൈപാസ്സ് സർജറി
	d മുത്രാശയരോഗചികിത്സ	iv കൈറാറ്റോ പ്ലാസ്റ്റി

3

17

നൽകിയിരിക്കുന്ന ചിത്രങ്ങൾ നിരീക്ഷിക്കുക.



a) ഇത് ഏത് പ്രവർത്തനവുമായി ബന്ധപ്പെട്ടിരിക്കുന്നു?

1

18

പ്രവർത്തന നിരീക്ഷിച്ച ചുവടെ ചേർത്തിരിക്കുന്ന ചോദ്യങ്ങൾക്ക് ഉത്തരമെഴുതുക.

എയ്ഡ്സ് രോഗബാധയുള്ള കുട്ടികൾക്ക് സ്കൂൾ പ്രവേശനം നിഷേധിച്ചു

a) എയ്ഡ്സ് ഒരു പകർച്ചവ്യാധിയാണോ? എന്തുകൊണ്ട്?

b) സ്കൂൾ അധികൃതരുടെ ഈ സമീപനത്തോട് നിങ്ങളുടെ പ്രതികരണമെന്ത്? ന്യായീകരണം നൽകുക.

4
